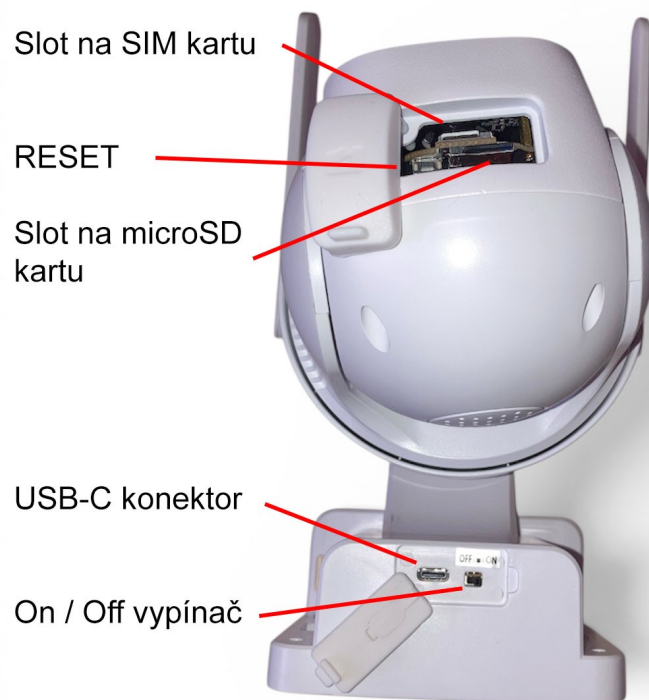


Solární kamera Innotronik ICH-PT65-4G A0V

Stručný návod k obsluze

(Přečtěte si pozorně a uschovejte pro další potřebu)





Vysvětlivky

- **Tlačítko Reset**: Pokud zařízení nefunguje správně nebo se jej nedaří spárovat s telefonem, stisknutím a podržením po dobu 5 sekund kameru resetujte, kamera vydá zvuk.

Pozn.: Při stisku tlačítka musí být kamera zapnuta a aktivní

- **Vypínač On / Off**: Přepnutím do polohy ON zapnete, přepnutím do polohy OFF vypnete

- **Slot pro paměťovou kartu**: Kartu o velikosti max 128GB vložte kovovými kontakty směrem dolů a dovnitř

- **Slot pro SIM kartu**: micro SIM kartu vložte do slotu seříznutým rožkem napřed a kontakty dovnitř. **Pozor, karta nesmí být chráněna PINem !**

- **Identifikační QR kód**: Nachází se na držáku kamery. Použijte jej při párování kamery s aplikací v mobilu. U kódu je také jméno a heslo pro přístup ke kameře. Po prvním přihlášení budete vyzváni ke změně hesla z důvodu bezpečnosti

- **USB-C konektor**: Slouží k prvotnímu nabití vestavěné baterie a poté k připojení externího solárního panelu. Solární panel připojujte skrz silikonový kryt z důvodu ochrany proti vniknutí vlhkosti.

- **LED kontrolka**: nachází se na přední straně kamery vedle objektivu. Slouží k indikaci stavu kamery. V nastavení aplikace lze indikaci vypnout.

červená LED - hledání GSM signálu

modrá LED bliká - kamera je v úsporném režimu záznamu 1FPS

modrá LED svítí - kamera je v aktivním režimu záznamu 25FPS

Upozornění: SD kartu a SIM kartu vkládejte a vyjímejte pouze při vypnuté kameře.

První kroky

- 1) Stáhněte a nainstalujte program CamHiPro do vašeho telefonu nebo tabletu. Můžete použít QR kódy níže



Android download



iOS download

- 2) Baterie plně nabijte. Nabíjecí USB-C konektor naleznete zesponu držáku kamery pod silikonovým krytem. Nabíjení signalizuje červená LED a může trvat několik hodin. Po nabití baterií připojte kameru přívodním kabelem k solárnímu panelu. Tím bude zabezpečeno dobíjení baterií v kameře.

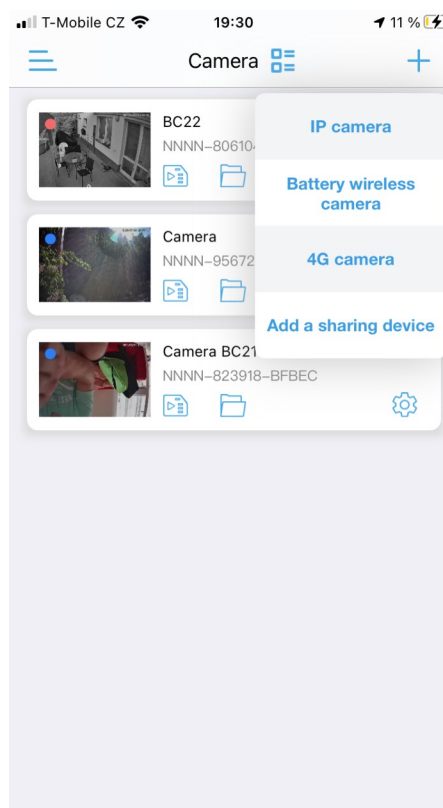
Pozn.: USB nabíječka není součástí balení

- 3) Odstraňte malý kryt ze spodní strany kamery a vložte paměťovou kartu typu micro SD / SDHC o velikosti 16 - 128GB a SIM kartu. Poté vypínačem vedle nabíjecího konektoru zapněte kameru. Kontrolka na kameře začne blikat nejprve červeně a po vyhledání GSM signálu modře.

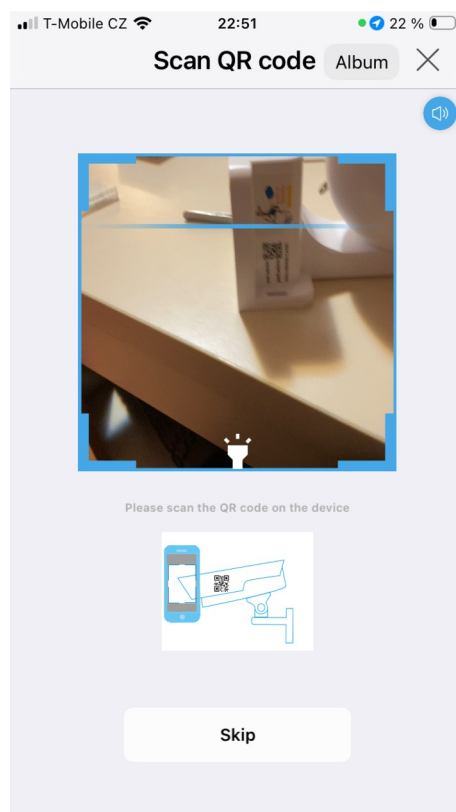
Pozn.1: Pokud se kameře nezdaří vyhledání mobilní sítě (blikání fialové nebo červené LED), případně aplikace kameru nenalezne, resetujte kameru a zkuste to znovu. Pokud by potíže přetrvávaly, zkuste jinou SIM kartu.

Pozn.2: SIM karta musí podporovat data a nesmí být zabezpečená PINem

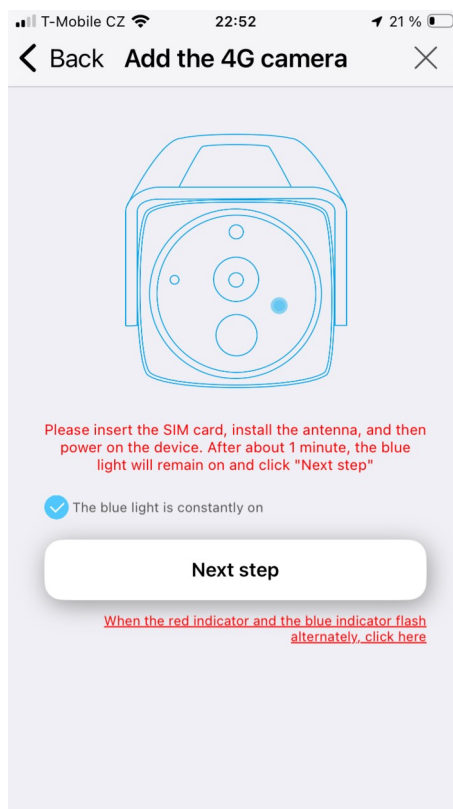
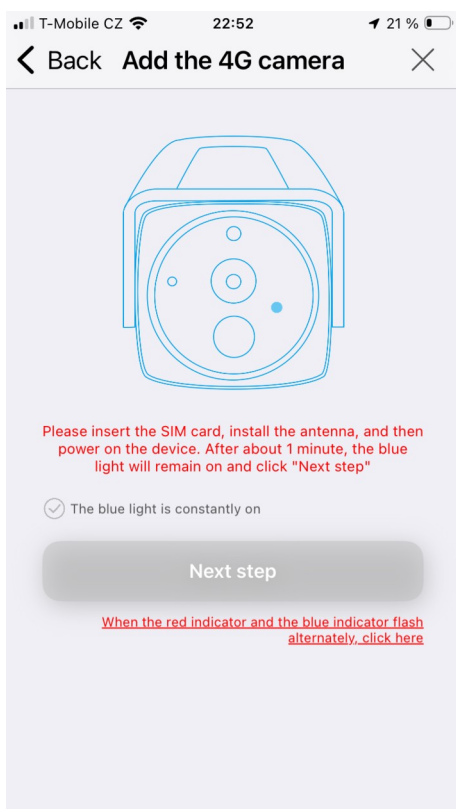
- 4) Ve vašem chytrém telefonu nebo tabletu spustě program CamHiPro.
- 5) Stiskněte "+" vpravo nahoře (přidat zařízení) a zvolte "4G camera"

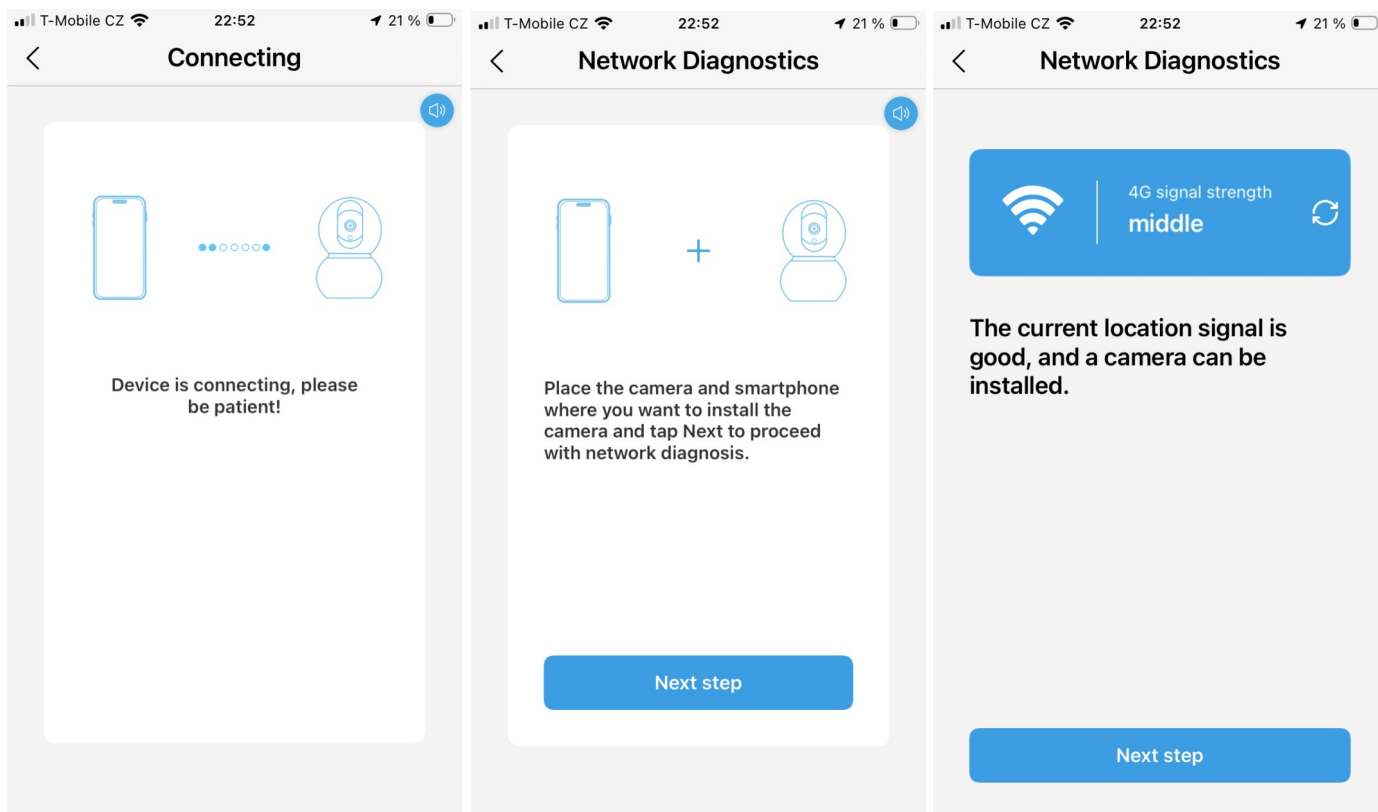


- 6) Naskenujte QR kód, který se nachází na držáku kamery.

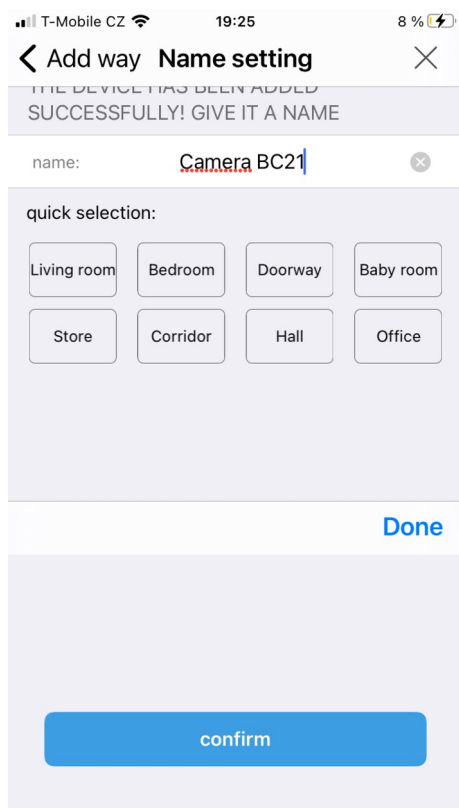


- 7) Zkontrolujte, zda se kamera správně připojila do GSM sítě a potvrďte, že na kameře svítí modrá LED. Stiskněte NEXT STEP a na dalších obrazovkách rovněž.





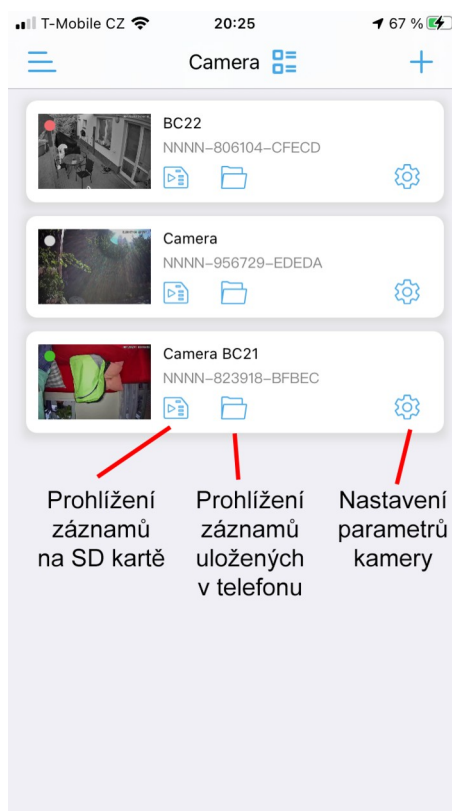
- 8) Dále si zvolte název kamery z nabízených možností nebo zadejte libovolný svůj název nejlépe podle umístění kamery (např. Zahrada, Terasa, Vchod apod.)



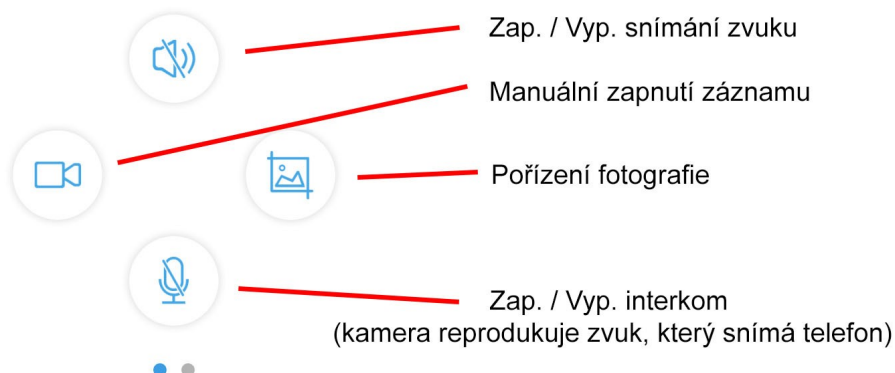
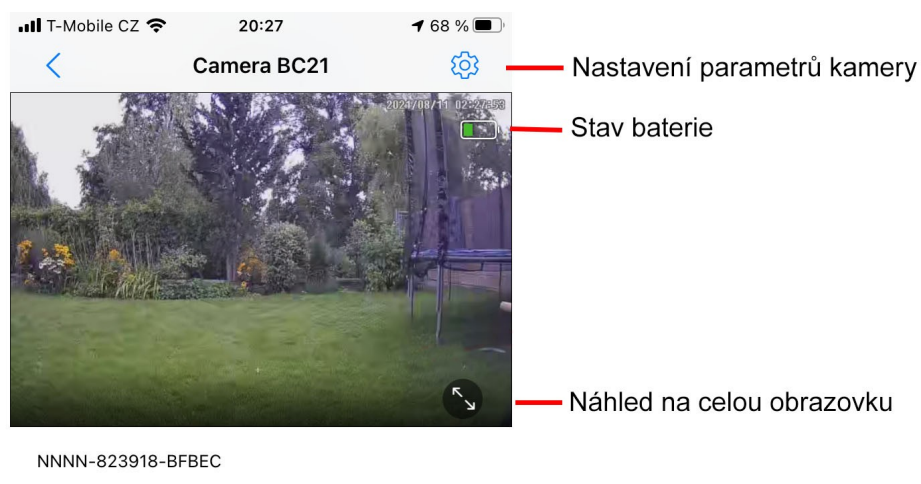
Následně se zobrazí QR kód, který doporučujeme uložit do telefonu pro případ poškození nebo ztráty QR kódu, který je umístěn na držáku kamery.

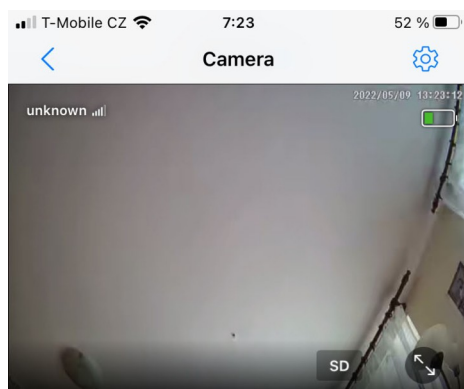
9) Tím je dokončeno párování kamery s vaším telefonem a v aplikaci pak tuto kameru již vidíte (obr. vpravo).

Pozn.: Po prvním připojení ke kameře bude z důvodu zachování soukromí aplikace vyžadovat změnu hesla pro přístup do kamery.

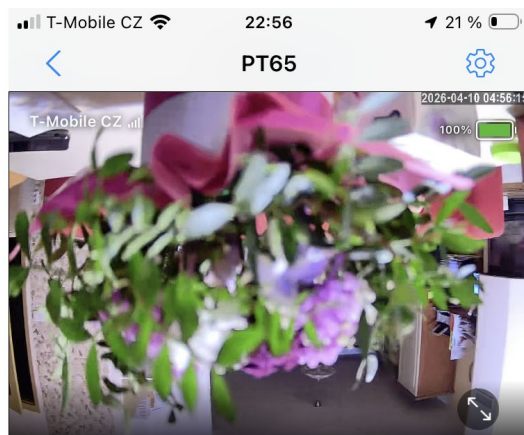
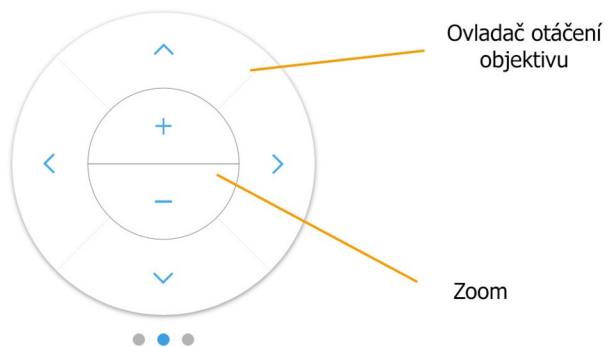


10) Po kliknutí na náhled kamery se aplikace připojí ke kameře a zobrazí aktuální záběr kamery. Tahem prstu směrem doleva ve spodní části displeje přepínáme možnosti ovládání kamery.





SSSS-991457-FEFAE



Přednastavení pozice objektivu

SSAS-900430-CAFBC

Převrácení / otočení obrazu



Mirror/flip



Preset position



Volume adjustment

Nastavení parametrů obrazu jas / kontrast / barvy



Image adjustment



White light



Picture setting

Nastavení LED

Automatické sledování osob



Intelligent tracking

Nastavení hlasitosti

Nastavení parametrů nočního přisvitu



11) Nastavení parametrů kamery

PT65
(SSAS-900430-CAFBC)

Share

Share >

cloud storage

cloud storage information >

Cloud storage sharing >

basic settings

General Settings >

Change password >

Alarm Settings

Alarm management and notification >

Audio and video management

Video setting >

Audio setting >

TF card recording and capacity

TF card plan recording >

TF card setting >

System settings

Time setting >

Default setting >

Device information >

Editace názvu kamery

Sdílení přístupu ke kameře s jiným uživatelem

Registrace a přístup ke vzdálenému úložišti

Základní nastavení

Změna hesla

Nastavení detekce pohybu a upozornění

Nastavení videa a zvuku

Nastavení záznamu a lokálního úložiště

Nastavení času v kameře

Návrat k továrnímu nastavení

Informace o zařízení

12) Prohlížení záznamů

Camera

BC22
NNNN-806104-CFECD

BC21
NNNN-855956-BBEED

PT65
SSAS-900430-CAFBC

Camera
SSAM-503146-BBDDC

Prohlížení záznamů na microSD kartě v kameře

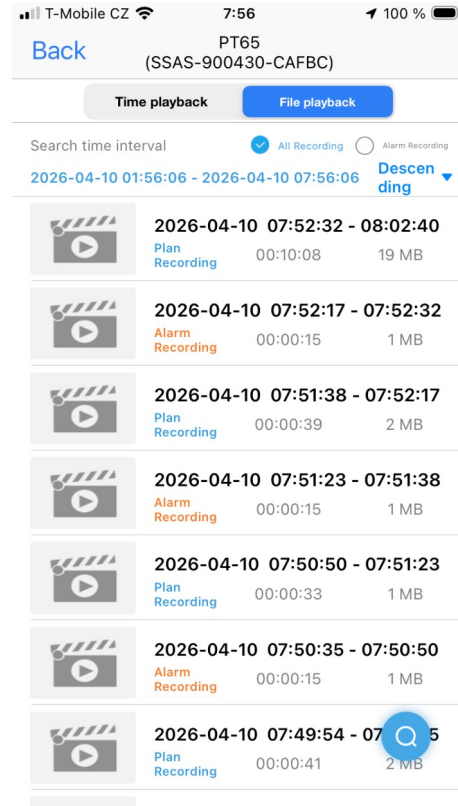
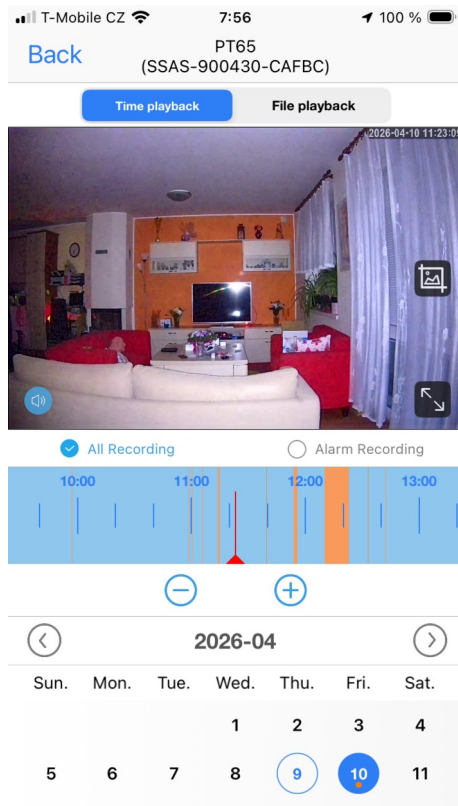
Záznamy stažené v úložišti aplikace (mobilní telefon)

Záznamy uložené ve vzdáleném úložišti (cloud)

Záznamy je možné prohlížet na časové ose (Time playback) nebo jako uložené soubory (File playback)

Time playback – vyberte požadované datum a čas záznamu – zaznamenané alarmy jsou vyznačeny oranžovou barvou

File playback – požadovaný záznam vyhledejte pomocí lupy – zaznamenané alarmy jsou vyznačeny oranžovou barvou. Vybraný záznam můžete prohlížet nebo stáhnout z kamery do úložiště aplikace na mobilní telefon.



Důležitá upozornění !!!

- Zakoupené zařízení je určeno pro vnitřní i venkovní použití. Je prachotěsné a odolné proti dešti. Voda stříkající pod tlakem (zahradní hadice, vysokotlaký čistič WAP) však může způsobit poškození kamery !
- Solární panel má dostatečný výkon, aby baterie udržoval stále nabitě. Výdrž baterií ovšem záleží také na umístění v dosahu slunečního svitu a na nastavení kamery.

©2026 TRX Energy s.r.o. Zákaz kopírování a šíření textu bez souhlasu autora.